

dne **4. 4. 2024** od **7:30** do **18:30** hodin

**Plánovaná odstávka zahrnuje tyto lokality:****Bor (okres Tachov)**část obce **Hlupenov**

č. p. 3

č. ev. 2, 3, 5, 6

část obce **Kurojedy**

č. p. 4, 5, 17, 19, 24, 25, 30, 46-60

č. ev. 1, 3, 8

kat. území **Kurojedy (kód 677604): parcelní č. 21/3, 42, 56, 74**část obce **Málkovice**

č. p. 1, 3, 4, 11, 14, 17, 20, 21, 24

č. ev. 1, 2

kat. území **Málkovice (kód 677612): parcelní č. 7/2, 14/1, 593/1, 611/3, 742/1, 742/2, 742/12**část obce **Malovice**

č. p. 2, 7, 8, 9, 16, 21, 24, 30, 32, 33

č. ev. 2, 5, 6, 7, 9-14

kat. území **Bor u Tachova (kód 607304): parcelní č. 582**kat. území **Holostřevy (kód 641308): parcelní č. 1599/15****Ošelín (okres Tachov)**část obce **Dolní Plezom**

č. ev. 8

kat. území **Dolní Plezom (kód 716405): parcelní č. 20, 180/56**část obce **Horní Plezom**

č. p. 1, 2, 6, 13, 15

č. ev. 4

kat. území **Horní Plezom (kód 716413): parcelní č. 251/2, 386/7****UPOZORNĚNÍ**

**Dotčené zařízení distribuční soustavy je nutné i v době odstávky považovat za zařízení pod napětím**, a proto vás žádáme o dodržení všech zásad bezpečnosti a provedení opatření potřebných k zamezení případných škod na zdraví a majetku. | Provozovatelé výroben elektřiny jsou povinni zajistit přerušeni dodávky elektřiny z výroby do vypnutého úseku distribuční soustavy.

**NEJDE VÁM ELEKTŘINA...**

**TIP:** Registrujte se zdarma na [www.cezdistribuce.cz/sluzba](http://www.cezdistribuce.cz/sluzba) a informace o odstávkách elektřiny budete dostávat e-mailem nebo SMS. U poruch zasíláme SMS s předpokládanou dobou obnovení dodávek. | Aktuální stav dodávek elektřiny na konkrétní adrese zjistíte snadno, rychle a bez registrace na portále **Bez Štávy** ([www.bezstavy.cz](http://www.bezstavy.cz)).

část obce **Lobzy**

č. p. 4, 5, 16, 20

č. ev. 1-5, 8, 9

část obce **Plezom**

č. p. 1, 16

č. ev. 2

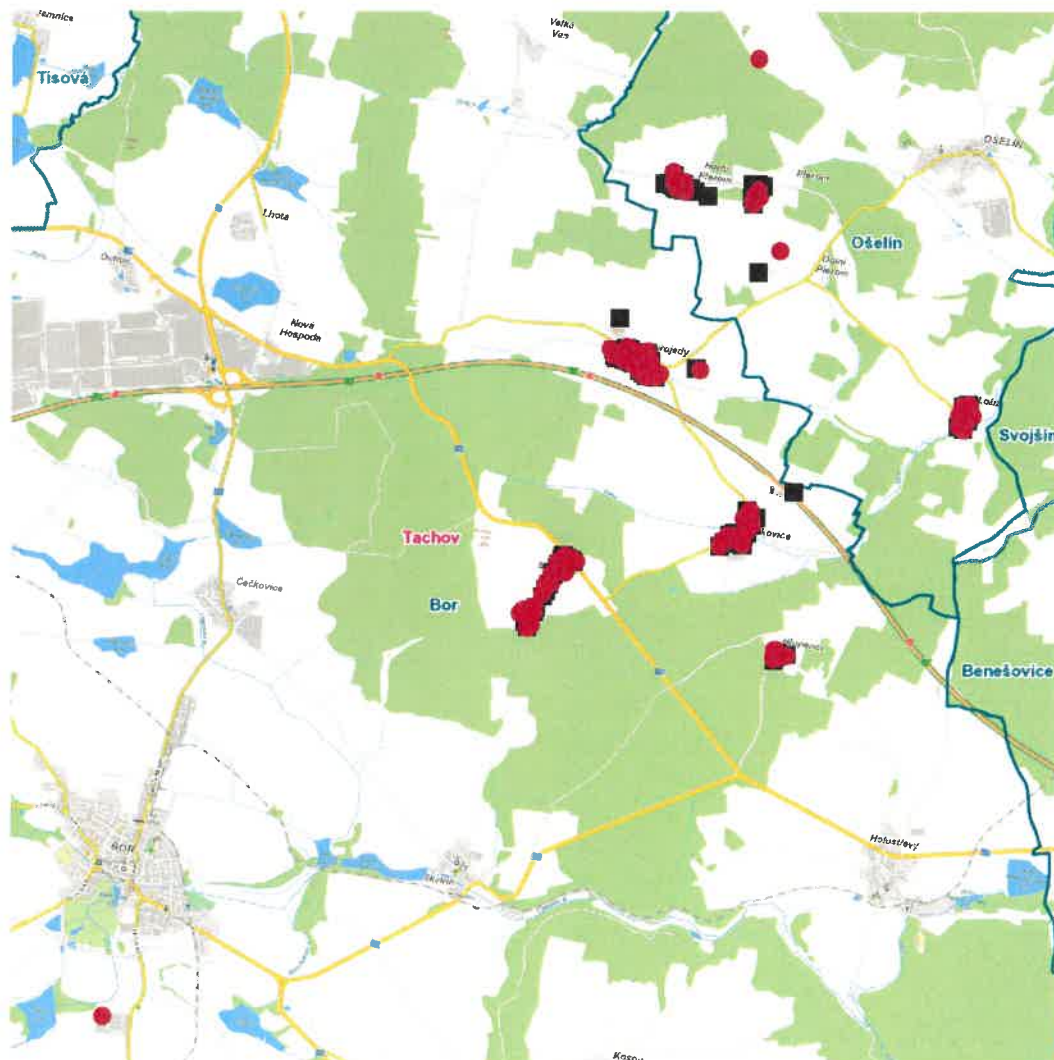
kat. území **Lobzy u Ošelína** (kód **716421**): parcelní č. 8/1, 868/1

---

## UPOZORNĚNÍ

**Dotčené zařízení distribuční soustavy je nutné i v době odstávky považovat za zařízení pod napětím**, a proto vás žádáme o dodržení všech zásad bezpečnosti a provedení opatření potřebných k zamezení případných škod na zdraví a majetku. | Provozovatelé výroben elektřiny jsou povinni zajistit přerušeni dodávky elektřiny z výroby do vypnutého úseku distribuční soustavy.

dne **4. 4. 2024** od **7:30** do **18:30** hodin



### Orientační mapový podklad odstávkou dotčených lokalit

#### VYSVĚTLIVKY

- – adresy dotčené odstávkou elektřiny
- – místa připojení k elektrické síti dotčená odstávkou

#### INFORMACE ZASLÁNA

IDDS: 7ibbst7 (Město Bor)

IDDS: d45bjsb (Obec Ošelín)