

ODŮVODNĚNÍ ÚZEMNÍHO PLÁNU BOR

ZMĚNA Č. 3

VÝKRES ŠIRŠÍCH VZTAHŮ
1 : 100 000

ZÁKLADNÍ ČLENĚNÍ ÚZEMÍ

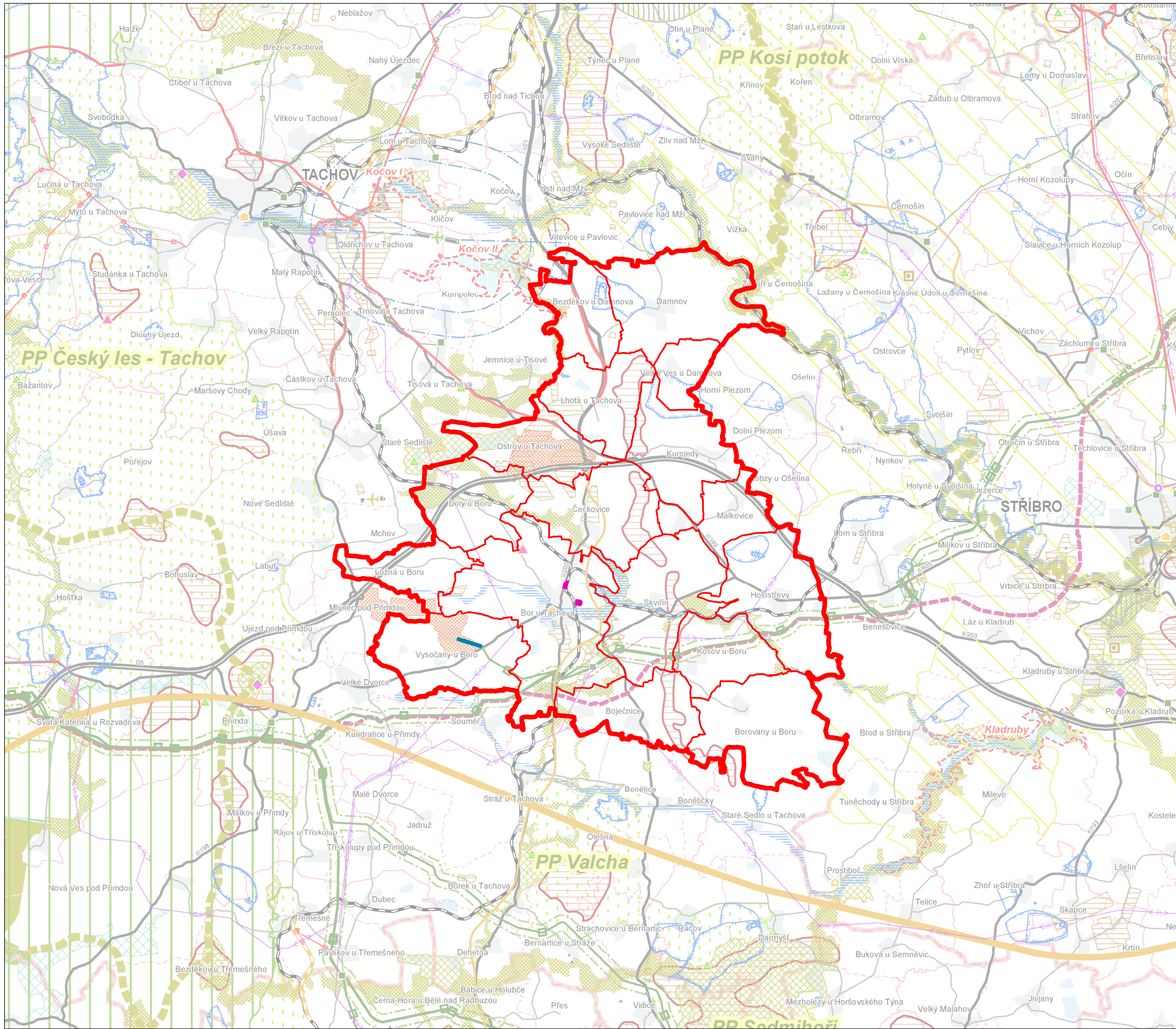
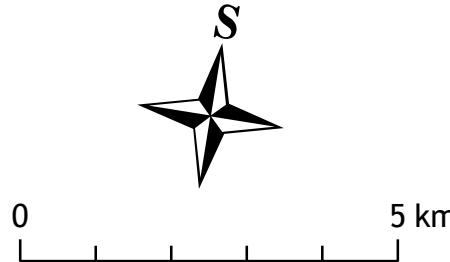
- HRANICE OBCE
- HRANICE KATASTRÁLNÍHO ÚZEMÍ

ZMĚNA Č. 3 ÚP BOR

- KORIDOR DOPRAVNÍ INFRASTRUKTURY
- NAVRHOVANÉ PLOCHY ZMĚNY Č.3



ZDROJ POUŽITÝCH GEODAT:
Aktualizace č. 1 ZÚR Plzeňského kraje



- #### Hranice
- Hranice státu
 - Hranice kraje
 - Hranice územního obvodu obce s rozšířenou působností
 - Hranice obce
 - Hranice katastrálního území

- #### BLOVICE
- Název obce s rozšířenou působností
 - Název katastrálního území

- #### Funkční využití území
- Veřejné logistické centrum - návrh
 - Zastavěné území
 - Les
 - Rozvojová zóna nadmístního významu - návrh

- #### Územní systém ekologické stability
- Osa nadregionálního biokoridoru
 - Nadregionální biocentrum
 - Regionální biokoridor
 - Regionální biocentrum

- #### Ochrana přírody a krajiny
- NATURA 2000 - evropsky významná lokalita, malá (<3 ha)
 - NATURA 2000 - evropsky významná lokalita, velká
 - NATURA 2000 - ptačí oblast
 - Maloplošné zvláště chráněné území přírody - malé (<100 ha)
 - Maloplošné zvláště chráněné území přírody - velké
 - Chráněná krajinná oblast
 - Přírodní park - návrh
 - Přírodní park
 - Národní park
 - Dominantní krajinné veduty
 - Geopark - návrh

- #### Geologické podmínky
- Dobývací prostor
 - Chráněné ložiskové území
 - Ložisko výhradní
 - Schválený prognózní zdroj vyhrazených nerostů
 - Schválený prognózní zdroj nevyhrazených nerostů
 - Poddolované území

- #### Ochranná pásma vodních zdrojů
- Lázeňské místo
 - Ochranné pásmo vodního zdroje II. stupně, IIA nebo IIB
 - Ochranné pásmo III. stupně
 - Ochranné pásmo přírodního léčivého zdroje
 - Chráněná oblast přirozené akumulace vod

- #### Vodní hospodářství
- Vodní zdroj
 - Stanovené záplavové území
 - Území řízené inundace - územní rezerva
 - Plochy morfologicky, geologicky a hydrologicky vhodné pro akumulaci povrchových vod (LAPV) - územní rezerva
 - Vodní tok
 - Vodní plocha

- #### Odpadové hospodářství
- Skládka odpadů

- #### Spoje
- Vysílač

- #### Ochrana památek
- Národní kulturní památka
 - Městská památková rezervace
 - Městská památková zóna
 - Vesnická památková rezervace
 - Vesnická památková zóna
 - Krajinná památková zóna

- #### Obrana a ochrana státu
- Vojenský objekt
 - Plocha vojenského zájmu
 - Ochranné pásmo vojenského objektu

- #### Letecká doprava
- Letiště neveřejné mezinárodní
 - Letiště veřejné vnitrostátní
 - Letiště neveřejné vnitrostátní
 - Letiště pro vzlety a přistání letadel a leteckých sportovních zařízení
 - Heliport

- Ochranné pásmo letiště - návrh
- Ochranné pásmo letiště
- Vzletová a přistávací dráha

- #### Silniční doprava
- Mimoúrovňová křižovatka (na dálnici D5) - návrh
 - Dálnice
 - Silnice I. třídy - návrh
 - Silnice I. třídy - územní rezerva
 - Silnice I. třídy
 - Silnice II. třídy - návrh
 - Silnice II. třídy - územní rezerva
 - Silnice II. třídy
 - Silnice III. třídy - návrh
 - Silnice III. třídy

- #### Zásobování elektrickou energií
- Rozvodna - návrh
 - Rozvodna
 - Vedení VVN 400 kV - návrh
 - Vedení VVN 110 kV - návrh
 - Vedení elektrické energie 400 kV
 - Vedení elektrické energie 220 kV
 - Vedení elektrické energie 110 kV

- #### Zásobování plynem
- Regulační stanice plynu - návrh
 - Regulační stanice plynu
 - Plynovod VTL, STL - návrh
 - Plynovod VVTL
 - Plynovod VTL
 - Bezpečnostní pásmo plynovodu VVTL

- #### Dálkovody
- Zdvojení potrubí k ropovodu IKL - návrh
 - Ropovod
 - Produktovod

- #### Zásobování vodou
- Vodovod pro veřejnou potřebu - návrh
 - Kanalizace pro veřejnou potřebu - návrh

- #### Odvádění a čištění odpadních vod
- Kanalizace pro veřejnou potřebu - návrh

- #### Železniční doprava
- Koridor vysokorychlostní trati - územní rezerva
 - Železniční trať - návrh
 - Železniční trať - územní rezerva
 - Železniční trať - elektrizace
 - Železniční trať

ZÁZNAM O ÚČINNOSTI	
Orgán, který změnu č. 3 ÚP vydal:	Zastupitelstvo města Bor
Usnesení číslo:	
Opatření obecné povahy číslo:	
Datum nabytí účinnosti změny č. 3 ÚP:	
Pořizovatel změny č. 3 ÚP:	Městský úřad Bor, nám. Republiky 1, Bor
Oprávněná úřední osoba pořizovatele Jméno a příjmení:	Ing. Václav Říha
Funkce:	vedoucí odboru výstavby a územního plánování Městského úřadu Bor
Podpis:	
Otisk razítka:	